

พระจันทร์ครึ่งซีกเตา

พระนิพนธ์ใน สมเด็จพระเจ้าฟ้าบรมโพธิ์บรมพิริยวงษ์

ส่วนขึ้นตอน ๑

Musical score for the first section (ส่วนขึ้นตอน ๑) in Baritone. The score is written in treble clef with a common time signature (C). It consists of seven staves of music. The first staff begins with a double bar line and a repeat sign. The melody is composed of eighth and quarter notes. The second staff starts at measure 5. The third staff starts at measure 9. The fourth staff starts at measure 13. The fifth staff starts at measure 17. The sixth staff starts at measure 21. The seventh staff starts at measure 24 and includes two endings: the first ending leads back to the beginning of the section, and the second ending concludes with a fermata.

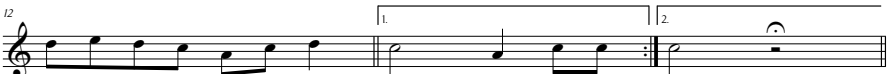
ส่วนขึ้นตอน ๒

Musical score for the second section (ส่วนขึ้นตอน ๒) in Baritone. The score is written in treble clef with a common time signature (C). It consists of two staves of music. The first staff begins with a double bar line and a repeat sign. The melody is composed of eighth and quarter notes. The second staff starts at measure 5.

พระจันทร์ครึ่งซีกดา
Baritone

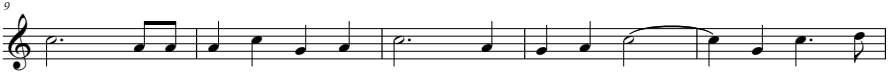


สองซีกดา ♪



พระจันทร์ครึ่งซีกดา
Baritone

สองชั้นก่อน ๖



ขึ้นด้วยวอเรียน ๑



ขึ้นด้วยวอเรียน ๖



11 อุทมา

